

**ZON™**  
BEARINGS FOR YOUR FUTURE



Porcas e Arruelas em Aço Inoxidável





BEARINGS FOR YOUR FUTURE

**Os rolamentos ZEN são fabricados de acordo com o mais alto padrão de qualidade, para aplicações “standard” e “non-standard”  
Nosso departamento técnico pode modificar qualquer rolamento para atender seus requerimentos, independente da quantidade.**

Além da nossa extensa linha de rolamentos miniatura, com mais de 1000 tipos diferentes, variando de 1-10mm de diâmetro interno (incluindo medidas em polegadas), nossa linha também inclui: rolamentos axiais de esferas, rolamentos fixos de esferas e qualquer tipo de rolamentos especiais. Nós estamos aptos a desenhar rolamentos de acordo com seus requerimentos usando materiais novos como cerâmica ou aços especiais, para aplicações na indústria química, alimentícia e farmacêutica.

Nosso departamento técnico pode modificar qualquer rolamento especial para atender seus requerimentos específicos, inclusive para quantidades pequenas.

Para qualquer item não listado no nosso catálogo, favor entrar em contato com nossa equipe de vendas



Porcas e Arruelas em Aço Inoxidável

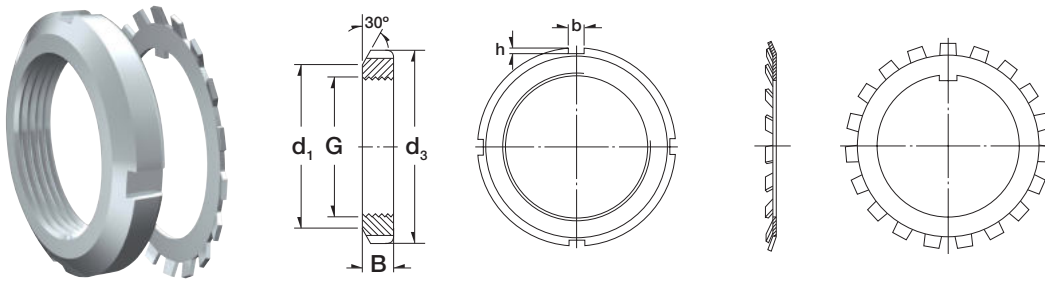


Zen Ball Bearings Shanghai conquistou o certificado alemão ISO TUV Rheinland para inspeção dos produtos ZEN.

Esta certificação representa o mais alto padrão que uma empresa do nosso segmento pode alcançar. É internacionalmente reconhecida como garantia de qualidade, foco no cliente e melhoria contínua.

[www.zen.biz](http://www.zen.biz)

## Porcas e Arruelas em Aço Inoxidável



3

Designation/Type		Dimension (mm)					
Lock nut	Appropriate locking washer	G	d <sub>1</sub>	d <sub>3</sub>	B	b	h
SKM 0	SMB 0	M 10 x 0,75	13.5	18.0	4.0	3.0	2.0
SKM 1	SMB 1	M 12 x 1	17.0	22.0	4.0	3.0	2.0
SKM 2	SMB 2	M 15 x 1	21.0	25.0	5.0	4.0	2.0
SKM 3	SMB 3	M 17 x 1	24.0	28.0	5.0	4.0	2.0
SKM 4	SMB 4	M 20 x 1	26.0	32.0	6.0	4.0	2.0
SKM 5	SMB 5	M 25 x 1.5	32.0	38.0	7.0	5.0	2.0
SKM 6	SMB 6	M 30 x 1.5	38.0	45.0	7.0	5.0	2.0
SKM 7	SMB 7	M 35 x 1.5	44.0	52.0	8.0	5.0	2.0
SKM 8	SMB 8	M 40 x 1.5	50.0	58.0	9.0	6.0	2.5
SKM 9	SMB 9	M 45 x 1.5	56.0	65.0	10.0	6.0	2.5
SKM 10	SMB 10	M 50 x 1.5	61.0	70.0	11.0	6.0	2.5
SKM 11	SMB 11	M 55 x 2	67.0	75.0	11.0	7.0	3.0
SKM 12	SMB 12	M 60 x 2	73.0	80.0	11.0	7.0	3.0
SKM 13	SMB 13	M 65 x 2	79.0	85.0	12.0	7.0	3.0
SKM 14	SMB 14	M 70 x 2	85.0	92.0	12.0	8.0	3.5
SKM 15	SMB 15	M 75 x 2	90.0	98.0	13.0	8.0	3.5
SKM 16	SMB 16	M 80 x 2	95.0	105.0	15.0	8.0	3.5
SKM 17	SMB 17	M 85 x 2	102.0	110.0	16.0	8.0	3.5
SKM 18	SMB 18	M 90 x 2	108.0	120.0	16.0	10.0	4.0
SKM 19	SMB 19	M 95 x 2	113.0	125.0	17.0	10.0	4.0
SKM 20	SMB 20	M 100 x 2	120.0	130.0	18.0	10.0	4.0

[www.zen.biz](http://www.zen.biz)

Todos os direitos reservados.  
Nenhuma parte do catálogo pode  
ser copiada, extraída ou modificada  
sem prévia autorização.

v.10 / 18



Bearings for your future