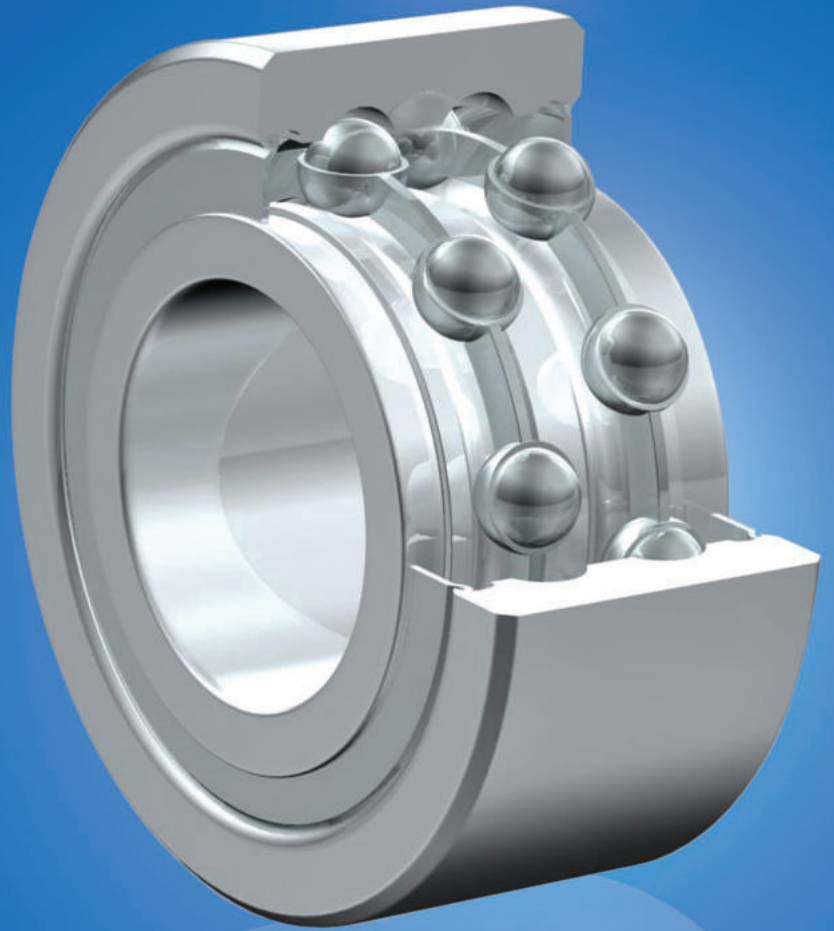


ZON™

BEARINGS FOR YOUR FUTURE



Galets LR





BEARINGS FOR YOUR FUTURE

Les roulements Zen sont fabriqués en accord avec les normes de qualité de plus haut niveau pour des applications standard et non standard. Notre service technique peut ajuster n'importe quel roulement non standard afin de l'adapter à vos nécessités, quelle qu'elle soit la quantité.

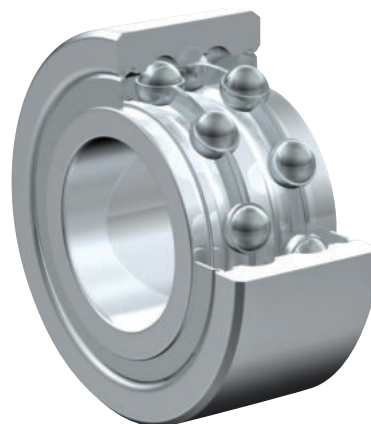
En plus de notre gamme de roulements miniature de plus de 1000 références, entre 1mm. et 10 mm., notre catalogue de produits contient aussi des roulements à section mince, des butées à billes, des roulements série populaire ainsi qu'un infinité de roulements non standard. Nous sommes en mesure de concevoir des roulements en concordance avec vos exigences en utilisant des nouveaux matériaux, tels que : céramiques ou aciers spéciaux pour différentes applications industrielles, médicales, chimiques ou de transformation alimentaire.

N'hésitez pas à contacter notre personnel commercial qualifié si jamais vous avez besoin d'une référence qui n'apparaît pas sur notre catalogue.



L'entreprise Zen Ball Bearings Shanghai a été gratifiée du certificat Aleman de qualité ISO TUV Rheinland pour l'inspection de ses propres produits Zen.

Ce certificat est l'une des plus hautes reconnaissances qu'une entreprise puisse atteindre dans notre secteur. Il s'agit d'un prix reconnu internationalement qui authentifie un haut niveau de qualité, orientation client et amélioration continue.



Galets LR



Lubrification à l'huile



Lubrification graisse



Conçu pour supporter de lourdes charges

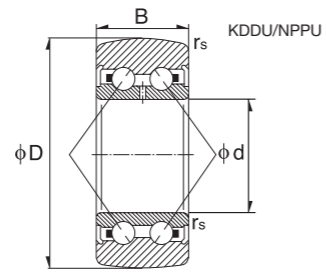
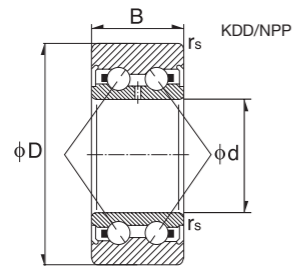
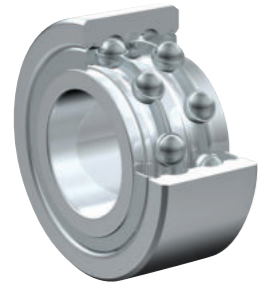


Version avec flasques en gomme disponible



Version avec flasques métalliques disponible

Galets LR



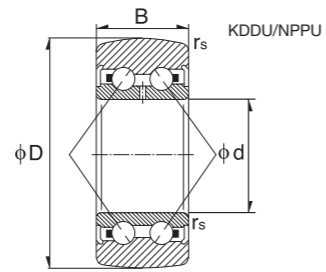
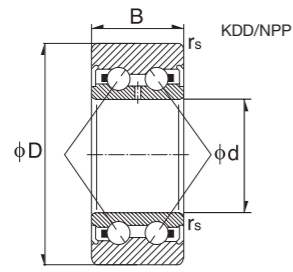
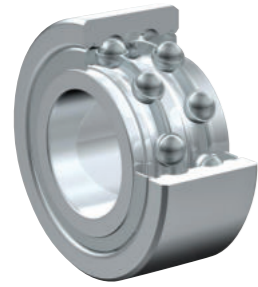
3

Dimension (mm)			Designation/Type			
d	D	B	KDD	KDDU	NPP	NPPU
5.0	16.0	5.0	-	-	-	LR 605 NPPU
5.0	17.0	7.0	-	-	-	LR 50/5 NPPU
6.0	19.0	6.0	-	-	-	LR 606 NPPU
6.0	19.0	9.0	-	-	-	LR 50/6 NPPU
7.0	22.0	6.0	-	-	-	LR 607 NPPU
7.0	22.0	6.0	-	-	-	LR 607 NPP
7.0	22.0	10.0	-	-	-	LR 50/7 NPPU
8.0	24.0	7.0	-	-	-	LR 608 NPPU
8.0	24.0	7.0	-	-	-	LR 608 NPP
8.0	24.0	7.0	-	LR 608 KDDU	-	-
8.0	24.0	7.0	LR 608 KDD	-	-	-
8.0	24.0	11.0	-	-	-	LR 50/8 NPPU
10.0	28.0	8.0	-	-	-	LR 6000 NPPU
10.0	28.0	8.0	-	-	LR 6000 NPP	-
10.0	28.0	12.0	-	-	-	LR 5000 NPPU
10.0	32.0	9.0	-	-	LR 200 NPP	LR 200 NPPU
10.0	32.0	14.0	LR 5200 KDD	LR 5200 KDDU	-	LR 5200 NPPU
12.0	30.0	8.0	-	-	-	LR 6001 NPPU
12.0	30.0	8.0	-	-	LR 6001 NPP	-
12.0	30.0	12.0	-	-	-	LR 5001 NPPU
12.0	35.0	10.0	-	-	LR 201 NPP	LR 201 NPPU
12.0	35.0	15.9	LR 5201 KDD	LR 5201 KDDU	-	LR 5201 NPPU
12.0	42.0	19.0	-	-	-	LR 5301 NPPU
15.0	35.0	9.0	-	-	-	LR 6002 NPPU
15.0	35.0	13.0	-	-	-	LR 5002 NPPU

4

* Load Rating		Radius	* Limiting Speed x1000rpm		Weight (g) approx.
C, dyn. N	C, stat. N		NPP(U)	KDD(U)	
1160	459	0.2	12.0	-	10 g
1650	950	0.2	12.0	-	10 g
1750	710	0.3	11.0	-	10 g
2650	1310	0.3	11.0	-	20 g
2020	790	0.3	10.0	-	10 g
2020	790	0.3	10.0	-	10 g
3300	1690	0.3	10.0	-	20 g
2650	1100	0.3	20.0	-	30 g
2650	1100	0.3	20.0	-	30 g
2650	1100	0.3	-	20.0	30 g
2650	1100	0.3	-	20.0	30 g
4200	2360	0.3	10.0	-	30 g
5000	2490	0.3	16.0	-	20 g
5000	2490	0.3	16.0	-	20 g
4750	2850	0.3	9.0	-	30 g
4350	2130	0.6	13.0	-	50 g
6800	4050	0.6	8.0	11.0	70 g
5300	2750	0.3	15.0	-	25 g
5300	2750	0.3	15.0	-	25 g
4950	3100	0.3	8.0	-	30 g
5600	2700	0.6	12.0	-	50 g
8600	5100	0.6	7.0	10.0	80 g
11300	7100	1.0	5.0	-	120 g
6900	3800	0.3	10.0	-	45 g
6500	4100	0.3	7.0	-	50 g

Galets LR



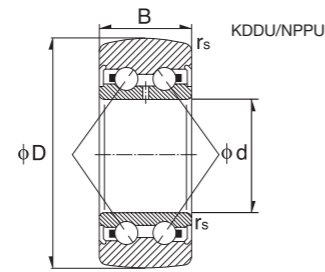
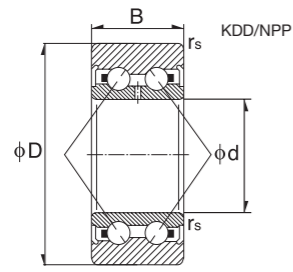
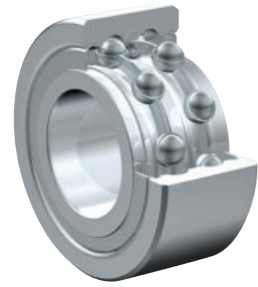
5

Dimension (mm)			Designation/Type			
d	D	B	KDD	KDDU	NPP	NPPU
15.0	40.0	11.0	-	-	LR 202 NPP	LR 202 NPPU
15.0	40.0	15.9	LR 5202 KDD	LR 5202 KDDU	-	LR 5202 NPPU
15.0	47.0	19.0	-	-	-	LR 5302 NPPU
17.0	40.0	14.0	-	-	-	LR 5003 NPPU
17.0	47.0	12.0	-	-	LR 203 NPP	LR 203 NPPU
17.0	47.0	17.5	LR 5203 KDD	LR 5203 KDDU	-	LR 5203 NPPU
17.0	52.0	22.2	-	-	-	LR 5303 NPPU
20.0	47.0	16.0	-	-	-	LR 5004 NPPU
20.0	52.0	14.0	-	-	LR 204 NPP	LR 204 NPPU
20.0	52.0	20.6	LR 5204 KDD	LR 5204 KDDU	-	LR 5204 NPPU
20.0	62.0	22.2	LR 5304 KDD	LR 5304 KDDU	-	LR 5304 NPPU
25.0	52.0	16.0	-	-	-	LR 5005 NPPU
25.0	62.0	15.0	-	-	LR 205 NPP	LR 205 NPPU
25.0	62.0	20.6	LR 5205 KDD	LR 5205 KDDU	-	LR 5205 NPPU
25.0	72.0	25.4	LR 5305 KDD	LR 5305 KDDU	-	LR 5305 NPPU
30.0	62.0	19.0	-	-	-	LR 5006 NPPU
30.0	72.0	16.0	-	-	LR 206 NPP	LR 206 NPPU
30.0	72.0	23.8	LR 5206 KDD	LR 5206 KDDU	-	LR 5206 NPPU
30.0	80.0	30.2	LR 5306 KDD	LR 5306 KDDU	-	LR 5306 NPPU
35.0	68.0	20.0	-	-	-	LR 5007 NPPU
35.0	80.0	17.0	-	-	LR 207 NPP	LR 207 NPPU
35.0	80.0	27.0	LR 5207 KDD	LR 5207 KDDU	-	LR 5207 NPPU
35.0	90.0	34.9	LR 5307 KDD	LR 5307 KDDU	-	LR 5307 NPPU
40.0	75.0	21.0	-	-	-	LR 5008 NPPU
40.0	85.0	18.0	-	-	LR 208 NPP	LR 208 NPPU

6

* Load Rating		Radius	* Limiting Speed x1000rpm		Weight (g) approx.
C, dyn. N	C, stat. N		NPP(U)	KDD(U)	
6500	3300	0.6	11.0	-	70 g
9800	6200	0.6	7.0	10.0	110 g
14600	9200	1.0	5.0	-	150 g
7700	5200	0.3	6.0	-	70 g
8400	4400	0.6	9.0	-	110 g
12600	8200	0.6	5.5	7.0	170 g
17200	11100	0.6	4.7	-	210 g
11500	7700	0.6	5.5	-	120 g
10500	5600	1.0	8.0	-	150 g
15800	10500	1.0	5.0	7.0	230 g
21100	14500	1.1	4.5	6.5	340 g
11600	8100	0.6	4.7	-	150 g
12500	7100	1.0	7.0	-	230 g
18500	13000	1.1	4.5	6.5	340 g
27500	19500	1.1	3.9	5.5	500 g
15800	11800	1.0	4.0	-	250 g
16600	9600	1.0	5.5	-	330 g
24600	21400	1.0	3.5	5.0	510 g
36500	26500	1.1	3.1	4.3	670 g
17600	13100	1.0	4.3	-	300 g
20200	11900	1.1	4.5	-	400 g
30500	22400	1.1	2.8	3.9	660 g
44500	33000	1.5	2.5	3.6	970 g
18400	14600	1.0	3.1	-	370 g
22800	13600	1.1	4.0	-	450 g

Galets LR



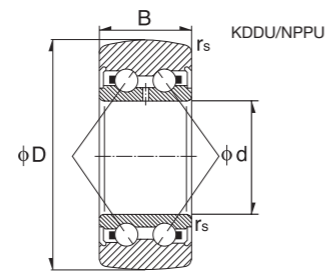
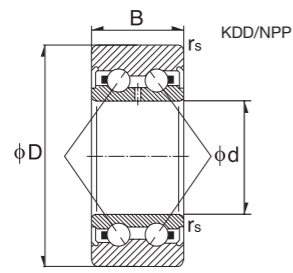
7

Dimension (mm)			Designation/Type			
d	D	B	KDD	KDDU	NPP	NPPU
40.0	85.0	30.2	LR 5208 KDD	LR 5208 KDDU	-	LR 5208 NPPU
40.0	100.0	36.5	LR 5308 KDD	LR 5308 KDDU	-	LR 5308 NPPU
45.0	90.0	19.0	-	-	LR 209 NPP	LR 209 NPPU

* Load Rating		Radius	* Limiting Speed x1000rpm		Weight (g) approx.
C, dyn. N	C, stat. N		NPP(U)	KDD(U)	
34500	25500	1.1	2.5	3.5	750 g
56000	4200	1.5	2.3	3.3	1200 g
22500	13700	1.1	3.6	-	500 g

8

Galets LR en acier inoxydable



Dimension (mm)			Designation/Type			
d	D	B	KDD	KDDU	NPP	NPPU
12.0	35.0	15.9	-	-	-	SLR 5201 NPPU
15.0	40.0	11.0	-	-	-	SLR 202 NPPU
15.0	40.0	15.9	-	-	-	SLR 5202 NPPU
17.0	47.0	17.5	-	-	-	SLR 5203 NPPU
20.0	52.0	20.6	-	-	-	SLR 5204 NPPU
25.0	62.0	15.0	-	-	SLR 205 NPP	-
25.0	62.0	15.0	-	-	-	SLR 205 NPPU

* Load Rating		Radius	* Limiting Speed x1000rpm		Weight (g) approx.
C, dyn. N	C, stat. N		NPP(U)	KDD(U)	
8200	4900	0.6	7.0	-	80 g
5200	2640	0.6	11.0	-	70 g
9000	5800	0.6	7.0	-	110 g
12100	8000	0.6	5.5	-	170 g
16000	10600	1.0	5.0	-	230 g
10000	5680	1.0	7.0	-	230 g
10000	5680	1.0	7.0	-	230 g

www.zen.biz

Tous droits réservés.
Aucune partie du catalogue ne
peut être copiée, extraite ou
modifiée sans autorisation explicite
du détenteur du copyright.

v.10 / 18



Bearings for your future