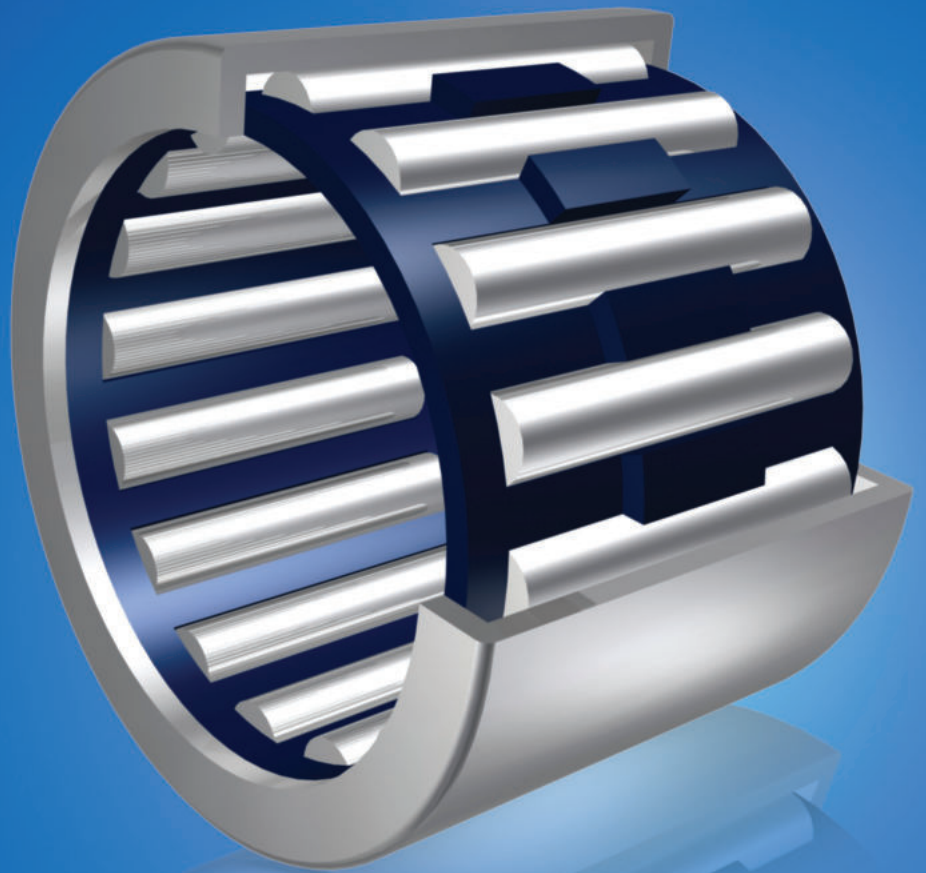


ZON™

BEARINGS FOR YOUR FUTURE



Casquillos de marcha libre





BEARINGS FOR YOUR FUTURE

Los Rodamientos de Bolas Zen están fabricados con los niveles más exigentes de calidad, tanto para aplicaciones standard como para aplicaciones especiales.

Además de nuestra extensa gama de más de 10000 tipos diferentes de Rodamientos de Bolas en Miniatura, entre 1 mm. y 10 mm., nuestro Catalogo de Productos también incluye Rodamientos de Sección Estrecha, Rodamientos Axiales, Rodamientos Rígidos de Bolas Populares y un sinfín de Rodamientos no standard.

Podemos diseñar rodamientos adaptados de acuerdo a sus necesidades utilizando materiales cerámicos o Aceros especiales para diferentes aplicaciones Industriales, médicas, químicas o de procesamiento de alimentos.

Nuestro Departamento Técnico puede diseñar cualquier pieza no standard para adaptarse a sus necesidades, sin importar la cantidad mínima.

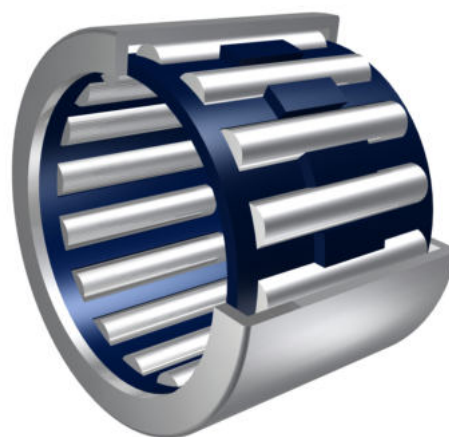
Si no encuentra algún producto en nuestro catálogo, contacte con nuestro experto equipo de ventas.



Zen Ball Bearings Shanghai, ha obtenido la Certificación Alemana ISO TUV Rheinland para la Inspección de los productos ZEN.

Esta Certificación es el reconocimiento mas elevado que una empresa de nuestra industria puede conseguir. Se reconoce internacionalmente como garantía de calidad, atención al cliente y mejora continua.

www.zen.biz



Casquillos de marcha libre



Lubricación por Aceite



Lubricación por grasa



Adecuado para aplicaciones de alta velocidad

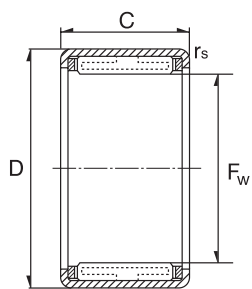
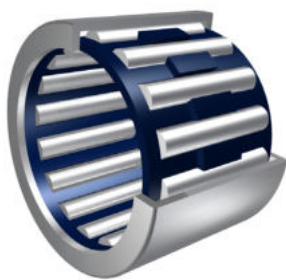


Adecuado para soportar grandes cargas



Con sentido de Giro

Casquillos de marcha libre



3

Dimension (mm)			Designation/Type		Permissible Torque Md / Nm	*Limiting Speed rpm		Suitable Drawn Cup Bearing	Mass (g) approx.
F _w	D	C	Plastic Springs	Steel Springs		Rotating Shaft Min ⁻¹	Rotating Outer ring Min ⁻¹		
4.0	8.0	6.0	HF0406KF	--	0.34	34000	8000	HK0408TN	1 g
4.0	8.0	6.0	HF0406KFR	--	0.1	34000	8000	HD0408TN	1 g
6.0	10.0	12.0	HF0612KF	HF0612	1.76	23000	13000	HK0608	3 g
6.0	10.0	12.0	HF0612KFR	HF0612R	0.5	23000	13000	HK0608	3 g
8.0	12.0	12.0	HF0812KF	HF0812	3.15	17000	12000	HK0808	4 g
8.0	12.0	12.0	HF0812KFR	HF0812R	1	17000	12000	HK0808	4 g
10.0	14.0	12.0	HF1012KF	HF1012	5.3	14000	11000	HK1010	4 g
10.0	14.0	12.0	HF1012KFR	HF1012R	1.5	14000	11000	HK1010	4 g
12.0	18.0	16.0	--	HF1216	12.2	11000	8000	HK1212	11 g
14.0	20.0	16.0	--	HF1416	17.3	9500	8000	HK1412	13 g
16.0	22.0	16.0	--	HF1616	20.5	8500	7500	HK1612	14 g
18.0	24.0	16.0	--	HF1816	24.1	7500	7500	HK1812	16 g
20.0	26.0	16.0	--	HF2016	28.5	7000	6500	HK2010	17 g
25.0	32.0	20.0	--	HF2520	66	5500	5500	HK2512	30 g
30.0	37.0	20.0	--	HF3020	90	4500	4500	HK3012	36 g
35.0	42.0	20.0	--	HF3520	121	3900	3900	HK3512	40 g

*Las velocidades límite son validas tan para lubricacion por grasa como por aceite

HF..R con resortes de acero y moleteados en la parte exterior

HF..KF con resortes de plástico

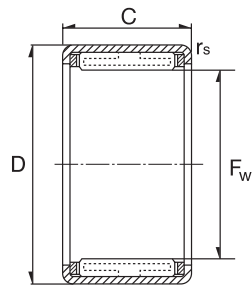
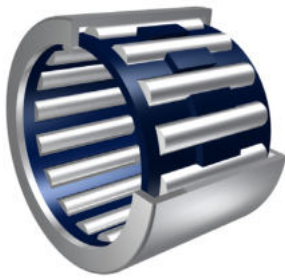
HF...KFR moleteados en la parte exterior

HFL..R con resortes de acero y moleteados en la parte exterior

HFL..KF con resortes de plástico

HFL ...KFR moleteados en la parte exterior

Casquillos de marcha libre



4

Dimension (mm)			Designation/Type		Permissible Torque Md / Nm	*Limiting Speed rpm		Basic Load Rating		Mass (g) approx.
F _w	D	C	Plastic Springs	Steel Springs		Rotating Shaft Min ⁻¹	Rotating Outer ring Min ⁻¹	C	Co	
								KN		
6.0	10.0	15.0	HFL0615KF	HFL0615	1.76	23000	13000	--	--	4 g
6.0	10.0	15.0	HFL0615KFR	HFL0615R	0.5	23000	13000	--	--	4 g
8.0	12.0	22.0	HFL0822KF	HFL0822	3.15	17000	12000	4.05	4.15	7 g
8.0	12.0	22.0	HFL0822KFR	HFL0822R	1	17000	12000	--	--	7 g
10.0	14.0	22.0	HFL1022KF	HFL1022	5.3	14000	11000	4.3	4.65	8 g
10.0	14.0	22.0	HFL1022KFR	HFL1022R	1.5	14000	11000	--	--	8 g
12.0	18.0	26.0	--	HFL1226	12.2	11000	8000	6.3	6.5	18 g
14.0	20.0	26.0	--	HFL1426	17.3	9500	8000	7.1	7.7	20 g
16.0	22.0	26.0	--	HFL1626	20.5	8500	7500	7.7	9	22 g
18.0	24.0	26.0	--	HFL1826	24.1	7500	7500	8.3	10.3	25 g
20.0	26.0	26.0	--	HFL2026	28.5	7000	6500	8.9	11.5	27 g
25.0	32.0	30.0	--	HFL2530	66	5500	5500	10.9	14.1	44 g
30.0	37.0	30.0	--	HFL3030	90	4500	4500	12.6	17.6	51 g
35.0	42.0	30.0	--	HFL3530	121	3900	3900	13	19.3	58 g

*Las velocidades límite son validas tan para lubricacion por grasa como por aceite

HF..R con resortes de acero y moleteados en la parte exterior

HF..KF con resortes de plástico

HF...KFR moleteados en la parte exterior

HFL..R con resortes de acero y moleteados en la parte exterior

HFL..KF con resortes de plástico

HFL ...KFR moleteados en la parte exterior

www.zen.biz

Todos los derechos reservados.
Ninguna parte del catálogo puede
ser copiada, extraída o modificada
sin permiso explícito del poseedor
del copyright.

v.10 / 18



Bearings for your future