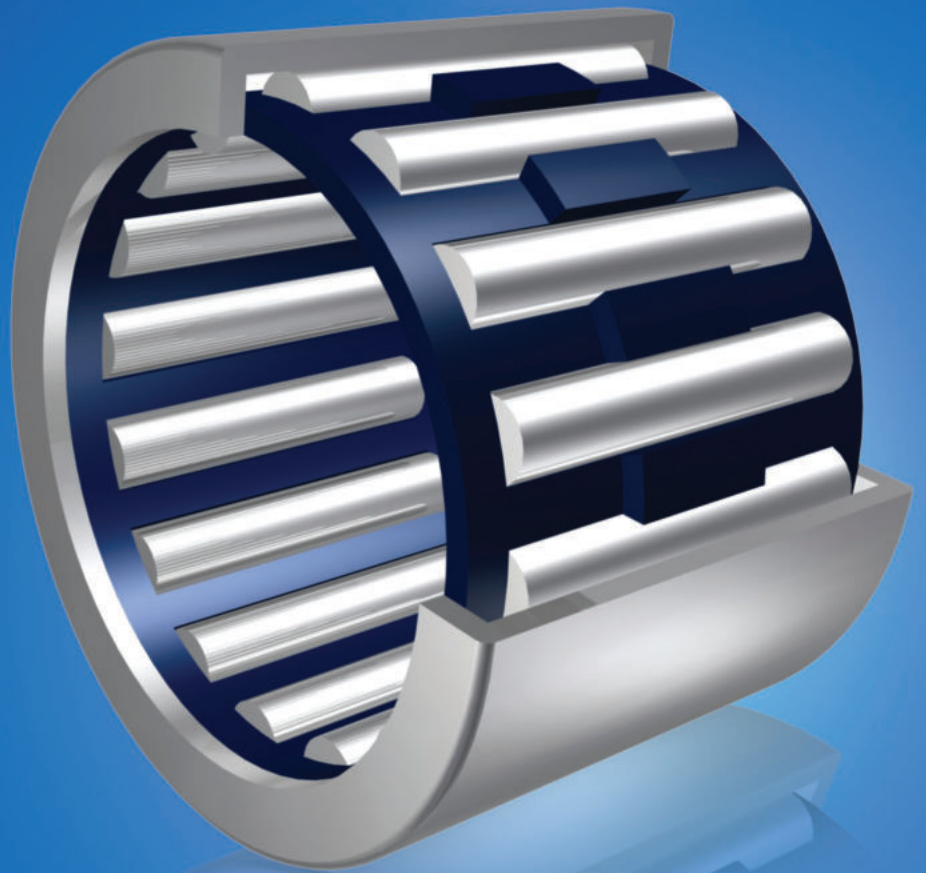


ZON™

BEARINGS FOR YOUR FUTURE



HF型单向离合轴承



TÜVRheinland®
CERT
Certified ISO 2008
Certified
Management System
according to ISO 9001:2008



BEARINGS FOR YOUR FUTURE

灿恩轴承品质卓越，在各种标准及非标应用中使用广泛。
无论数量多少，我们的技术部门都能够根据您的要求定制任何规格的非标轴承。

灿恩除了经营一千余种微型轴承（内径1-10mm,包括英制）之外还提供薄壁、推力、标准公制轴承以及其他各种非标轴承。我们能够按照客户的特殊需求，通过一些新型材料例如陶瓷或者特殊钢材来设计轴承以满足工业，医疗，化学或食品加工行业上的各种应用。

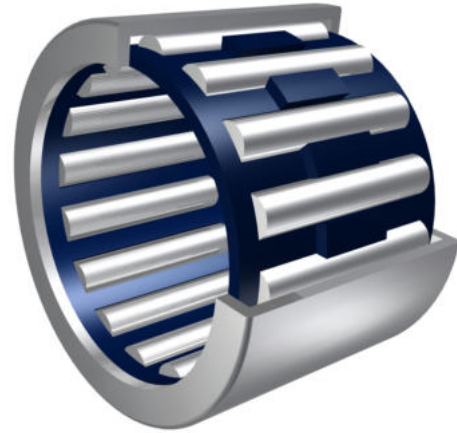
如果您在我们的产品目录册中无法找到您的理想型号，请联系我们经验丰富的销售团队。



灿恩已获得德国ISO 9001 TUV莱茵认证。

莱茵认证被视作轴承行业的最高检验标准，受到国际认可并得到广大客户的肯定，被视为品质和服务的保证。

www.zen.biz



HF型单向离合轴承



润滑油



润滑脂



高速运转适用

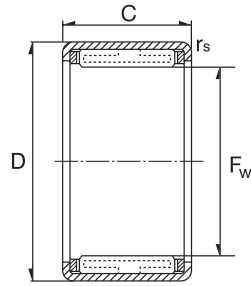
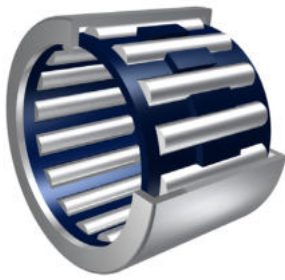


超负荷适用



单向旋转

HF型单向离合轴承



3

Dimension (mm)			Designation/Type		Permissible Torque Md / Nm	*Limiting Speed rpm		Suitable Drawn Cup Bearing	Mass (g) approx.
F _w	D	C	Plastic Springs	Steel Springs		Rotating Shaft Min ⁻¹	Rotating Outer ring Min ⁻¹		
4.0	8.0	6.0	HF0406KF	--	0.34	34000	8000	HK0408TN	1 g
4.0	8.0	6.0	HF0406KFR	--	0.1	34000	8000	HD0408TN	1 g
6.0	10.0	12.0	HF0612KF	HF0612	1.76	23000	13000	HK0608	3 g
6.0	10.0	12.0	HF0612KFR	HF0612R	0.5	23000	13000	HK0608	3 g
8.0	12.0	12.0	HF0812KF	HF0812	3.15	17000	12000	HK0808	4 g
8.0	12.0	12.0	HF0812KFR	HF0812R	1	17000	12000	HK0808	4 g
10.0	14.0	12.0	HF1012KF	HF1012	5.3	14000	11000	HK1010	4 g
10.0	14.0	12.0	HF1012KFR	HF1012R	1.5	14000	11000	HK1010	4 g
12.0	18.0	16.0	--	HF1216	12.2	11000	8000	HK1212	11 g
14.0	20.0	16.0	--	HF1416	17.3	9500	8000	HK1412	13 g
16.0	22.0	16.0	--	HF1616	20.5	8500	7500	HK1612	14 g
18.0	24.0	16.0	--	HF1816	24.1	7500	7500	HK1812	16 g
20.0	26.0	16.0	--	HF2016	28.5	7000	6500	HK2010	17 g
25.0	32.0	20.0	--	HF2520	66	5500	5500	HK2512	30 g
30.0	37.0	20.0	--	HF3020	90	4500	4500	HK3012	36 g
35.0	42.0	20.0	--	HF3520	121	3900	3900	HK3512	40 g

HF..R 金属托簧和滚纹

HF..KF 塑料托簧

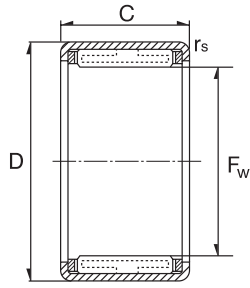
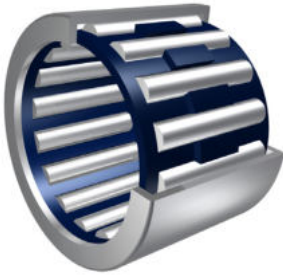
HF..KFR 外加滚纹

HFL..R 金属托簧和滚纹

HFL..KF 塑料托簧

HFL..KFR 外加滚纹

HF型单向离合轴承



4

Dimension (mm)			Designation/Type		Permissible Torque Md / Nm	*Limiting Speed rpm		Basic Load Rating		Mass (g) approx.
F _w	D	C	Plastic Springs	Steel Springs		Rotating Shaft Min ⁻¹	Rotating Outer ring Min ⁻¹	C	Co	
								KN		
6.0	10.0	15.0	HFL0615KF	HFL0615	1.76	23000	13000	--	--	4 g
6.0	10.0	15.0	HFL0615KFR	HFL0615R	0.5	23000	13000	--	--	4 g
8.0	12.0	22.0	HFL0822KF	HFL0822	3.15	17000	12000	4.05	4.15	7 g
8.0	12.0	22.0	HFL0822KFR	HFL0822R	1	17000	12000	--	--	7 g
10.0	14.0	22.0	HFL1022KF	HFL1022	5.3	14000	11000	4.3	4.65	8 g
10.0	14.0	22.0	HFL1022KFR	HFL1022R	1.5	14000	11000	--	--	8 g
12.0	18.0	26.0	--	HFL1226	12.2	11000	8000	6.3	6.5	18 g
14.0	20.0	26.0	--	HFL1426	17.3	9500	8000	7.1	7.7	20 g
16.0	22.0	26.0	--	HFL1626	20.5	8500	7500	7.7	9	22 g
18.0	24.0	26.0	--	HFL1826	24.1	7500	7500	8.3	10.3	25 g
20.0	26.0	26.0	--	HFL2026	28.5	7000	6500	8.9	11.5	27 g
25.0	32.0	30.0	--	HFL2530	66	5500	5500	10.9	14.1	44 g
30.0	37.0	30.0	--	HFL3030	90	4500	4500	12.6	17.6	51 g
35.0	42.0	30.0	--	HFL3530	121	3900	3900	13	19.3	58 g

HF..R 金属托簧和滚纹

HF..KF 塑料托簧

HF..KFR 外加滚纹

HFL..R 金属托簧和滚纹

HFL..KF 塑料托簧

HFL..KFR 外加滚纹

www.zen.biz

版权所有。
未经版权所有人明确许可，不得擅自复制、摘录、更改该目录册的任何部分。

v.10 / 18



Bearings for your future